

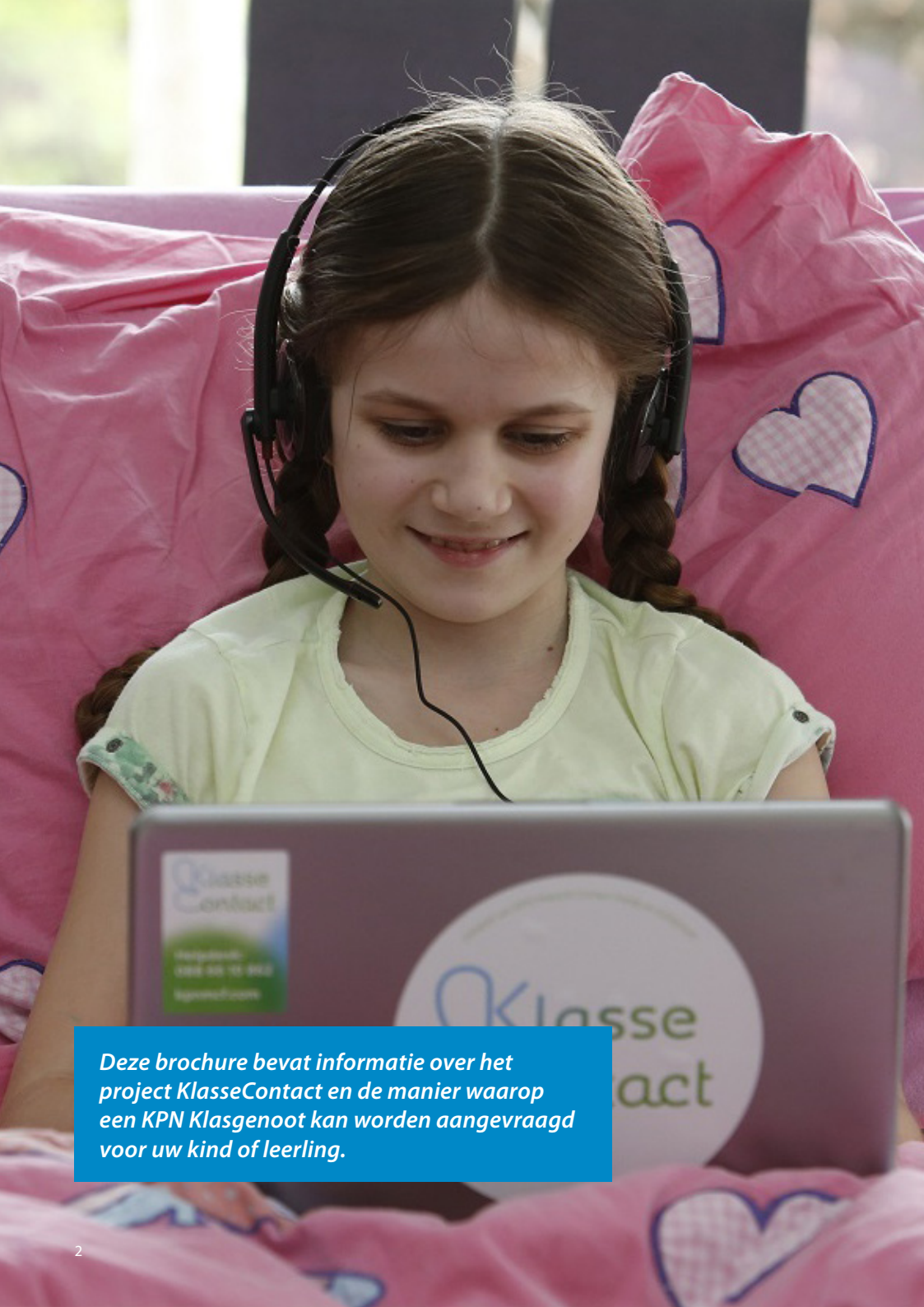
KlasseContact

Ziek zijn... en toch in de klas



informatie
voor
ouders en
scholen





Deze brochure bevat informatie over het project KlasseContact en de manier waarop een KPN Klasgenoot kan worden aangevraagd voor uw kind of leerling.

Wat is KlasseContact?

KlasseContact is een gezamenlijk initiatief van EDventure, de branchevereniging voor onderwijsadviesbureaus in Nederland en het KPN Mooiste Contact Fonds. Sinds 2008 zorgt deze samenwerking ervoor dat chronisch of ernstig zieke leerlingen die langdurig niet naar school kunnen, toch lessen kunnen volgen in de eigen klas, met de eigen leerkracht. Zo raken zij minder snel achterop met de lesstof en blijven zij in contact met hun leerkrachten/docenten en klasgenoten.

Thuis of in het ziekenhuis kan de zieke leerling via een speciaal ingerichte laptop actief deelnemen aan de lessen. In de klas staat de KPN Klasgenoot opgesteld. Dit is een video- en audiosysteem, waarmee een vaste of mobiele beeld- en geluidsverbinding wordt gemaakt tussen de school en de leerling, thuis of in het ziekenhuis. De leerling is op deze manier aanwezig in de klas en volgt, zo veel mogelijk, het onderwijs net als zijn of haar klasgenoten.

Bij ieder nieuw lesuur kan de KPN Klasgenoot meegenomen worden naar een ander klaslokaal. De 'buddy's' zorgen hiervoor. Deze buddy's zijn meestal vrienden van de leerling die op deze manier een helpende hand bieden. Aan deelname aan KlasseContact zijn voor ouders, school en leerlingen geen

kosten verbonden. Ouders en school ondertekenen een bruikleenovereenkomst voor een zorgvuldig gebruik en beheer van de apparatuur.

Sinds de start van het project hebben inmiddels meer dan 2500 leerlingen een KlasseContact-aansluiting ontvangen, waarmee zij contact kunnen maken met hun klas. Bij de uitvoering van KlasseContact wordt nauw samengewerkt met de consultants Onderwijsondersteuning Zieke Leerlingen (OZL), die aangesloten zijn bij het landelijk netwerk Ziek zijn & Onderwijs (Ziezon). Zij begeleiden de leerling, de ouders/verzorgers en de school. In verband met de privacy van alle betrokkenen kunnen met de KPN Klasgenoot géén videobeelden worden opgenomen en/of worden verspreid.

Voor wie is KlasseContact bedoeld?

Een leerling komt in aanmerking voor KlasseContact als hij of zij een chronische of ernstige (somatische) ziekte heeft en hierdoor gedurende een langere periode niet naar school kan. Het gaat hier om leerlingen in het reguliere primair en voortgezet onderwijs, in de leeftijdscategorie 4 tot 18 jaar, en mbo-leerlingen die bij aanvang van hun opleiding niet ouder zijn dan 18 jaar en nog niet over een startkwalificatie beschikken.



klassecontact bekend voor mij:
dat ik er weer bij hoor
dat ik iedereen weer zie
dat ik weer met mijn vriendjes praat



KlasseContact en Passend Onderwijs

KlasseContact maakt het mogelijk dat zieke leerlingen op afstand lessen kunnen volgen. Het ondersteunt scholen bij het organiseren van extra onderwijszorg. Dit is van belang in het kader van Passend Onderwijs.

KlasseContact wordt aangevraagd en begeleid door de consultants Onderwijsondersteuning Zieke Leerlingen (OZL). Voor zieke leerlingen, hun ouders en de school zijn in de toekomst zelfs meer KPN Klasgenoten beschikbaar. Door de inzet van de KPN Klasgenoot kunnen scholen steeds meer zieke leerlingen extra aandacht bieden en ondersteuning geven. De zieke leerling krijgt zo het onderwijs dat aansluit bij wat voor hem of haar mogelijk is, en blijft in contact met leraren en klasgenoten!



Begeleiding van leerlingen door OZL

De ondersteuning voor zieke leerlingen is wettelijk geregeld en wordt bekostigd door het ministerie van Onderwijs, Cultuur en Wetenschap. Consulents Onderwijssteuning Zieke Leerlingen (OZL) zijn zowel vóór, tijdens als na afloop van de plaatsing van de KPN Klasgenoot actief betrokken bij de leerling en de school. De consulents zijn in dienst bij een onderwijsadviesbureau in de regio of werkzaam bij de Educatieve Voorziening van een Universitair Medisch Centrum.

Wanneer een leerling veel en langdurig afwezig is door ziekte kan de ouder/verzorger, docent, zorgcoördinator of intern begeleider contact opnemen met een consulent OZL. In overleg met de school en de ouders/verzorgers bespreekt de consulent OZL welke vorm van ondersteuning het meest passend is voor de langdurig zieke leerling en geeft hierover een advies op maat. Vanuit zijn of haar expertise beoordeelt de consulent OZL of KlasseContact geschikt is voor de specifieke situatie van de langdurig zieke leerling.

Als de leerling hiervoor in aanmerking komt, doet de consulent OZL een aanvraag. De consulent OZL houdt de ouder en school op de hoogte over het verloop hiervan. Wanneer de aanvraag is toegelaten, begeleidt de consulent OZL de plaatsing van de KPN Klasgenoot. Hiervoor maakt hij/zij afspraken met het planningsbureau van KPN en het projectbureau van EDventure. Ook na de plaatsing van de KPN Klasgenoot ondersteunt de consulent OZL de zieke leerling en blijft tevens het eerste aanspreekpunt voor ouders/verzorgers, leerkrachten en docenten.

Hoe komt een aansluiting

1

Aanvraag



Samen met de consulent OZL bespreken ouders en school een aanvraag voor hun zieke kind of leerling. De consulent OZL beoordeelt of een leerling voor KlasseContact in aanmerking komt en dient digitaal een aanvraag in.

2

Planning



De aanvraag wordt gecontroleerd door het projectbureau van KlasseContact. Na goedkeuring bepaalt het planbureau van KPN de datum van de plaatsing van een KPN Klasgenoot en maakt afspraken met de installateur en het vervoersbedrijf. De consulent OZL ontvangt bericht over de plaatsingsdatum en stelt ouders en school hiervan op de hoogte.

KlasseContact tot stand?

3 Plaatsing >

Enige dagen voor de plaatsingsdatum worden de KPN Klasgenoot, de laptop en de bijbehorende materialen afgeleverd op school door de eigen logistieke dienst van KPN. Op de plaatsingsdag komt de monteur van KPN op school om de KPN Klasgenoot aan te sluiten en instructies te geven aan buddy's en docenten. Hierna gaat de monteur naar de verblijfplaats van de zieke leerling om de laptop te installeren en instructies te geven. De consulent OZL voert de regie tijdens de plaatsingsdag en is aanspreekpunt voor alle betrokkenen. Na aansluiting en uitleg aan de leerling maakt hij/zij contact met de klas. In overleg is bij dit eerste contactmoment ook een vrijwilliger van KPN in de klas en/of thuis aanwezig.

4 Retourmelding

Wanneer de leerling de KPN Klasgenoot niet meer nodig heeft, meldt de ouder of docent de set retour bij de consulent OZL. De ouder of leerling levert de laptop af op school. De consulent OZL meldt de KPN Klasgenoot vervolgens retour. De logistieke dienst van KlasseContact haalt de complete set op bij school.

Wie maken KlasseContact mogelijk?

KPN Mooiste Contact Fonds

KPN Mooiste Contact Fonds maakt samen met maatschappelijke partners waardevolle contactmomenten mogelijk voor kwetsbare groepen in de samenleving. Jaarlijks zetten duizenden KPN-medewerkers zich als vrijwilliger in voor het KPN Mooiste Contact Fonds. Een deel van deze vrijwilligers zet zich ook actief in voor KlasseContact.

www.kpnmcf.com



EDventure

EDventure is de branchevereniging van onderwijsadviesbureaus in Nederland. De onderwijsadviesbureaus werken met name voor het primair onderwijs, voortgezet onderwijs, speciaal onderwijs en in de Jeugdzorg en zijn actief op pedagogisch, didactisch, vakinhoudelijk, psychologisch en schoolorganisatorisch terrein. Met de aangesloten onderwijsadviesbureaus biedt EDventure een landelijk dekkend netwerk.

www.edventure.nu

EDventure

vereniging van
onderwijs
adviesbureaus

KlasseContact

De bij KlasseContact betrokken partijen hebben zich gecommitteerd aan de ambitie om in de komende jaren voor alle chronisch of ernstig zieke leerlingen in Nederland die in aanmerking komen voor KlasseContact, een KPN Klasgenoot aan te sluiten. In oktober 2013 is de eerste KPN Klasgenoot geplaatst. Eind 2017 hebben al 2000 leerlingen gewerkt met de KPN Klasgenoot.



Ziezon

De consulenten Onderwijsondersteuning Zieke Leerlingen (OZL) begeleiden de leerlingen die met KlasseContact werken voorafgaand, tijdens en na afloop van de plaatsing van KPN Klasgenoot. De consulenten OZL zijn aangesloten bij het landelijk netwerk Ziek zijn & Onderwijs (Ziezon).

www.ziezon.nl



Ziezon
landelijk netwerk ziek zijn & onderwijs



EDventure

vereniging van
onderwijs
adviesbureaus

Colofon

November 2017

EDventure, vereniging van
onderwijsadviesbureaus

Ontwerp: Ontwerpwerk, Den Haag

Meer informatie?

Wilt u meer informatie over KlasseContact? Neem dan contact op met uw consulent Onderwijs-ondersteuning Zieke Leerlingen (OZL). Kijk op www.ziezon.nl voor een overzicht met contactgegevens.

U kunt ook contact opnemen met het projectbureau KlasseContact.

T **06 12 23 44 08**

M **helpdeskKC@edventure.nu**

Heeft u na plaatsing van de KPN Klasgenoot technische vragen en/of gebruikersvragen?

Neem dan contact op met de technische KPN-helpdesk.

T **088 661 08 62**

M **support@klassecontact.nl**

Kijk ook op de website van KlasseContact.

www.klassecontact.nl

